

KEYTEC

革命的な新スタンダード!

鉄筋下の塩ビ管・PV管・空洞
がさらに正確に、鮮明に!

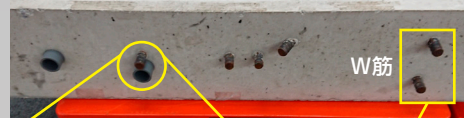
標準搭載のクロススキャンモードが
威力を発揮!

Flex NX



NX 25

[探査したコンクリート]



W筋



鉄筋

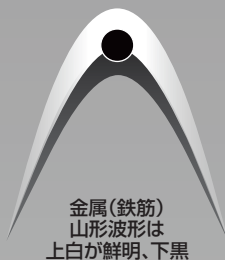
塩ビ管
中は空洞



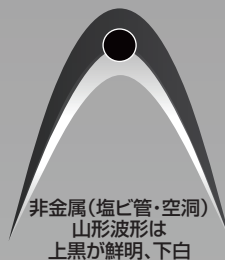
上部鉄筋

下部鉄筋

山形波形(ハイパボーラ)簡単説明



金属(鉄筋)
山形波形は
上白が鮮明、下黒



非金属(塩ビ管・空洞)
山形波形は
上黒が鮮明、下白

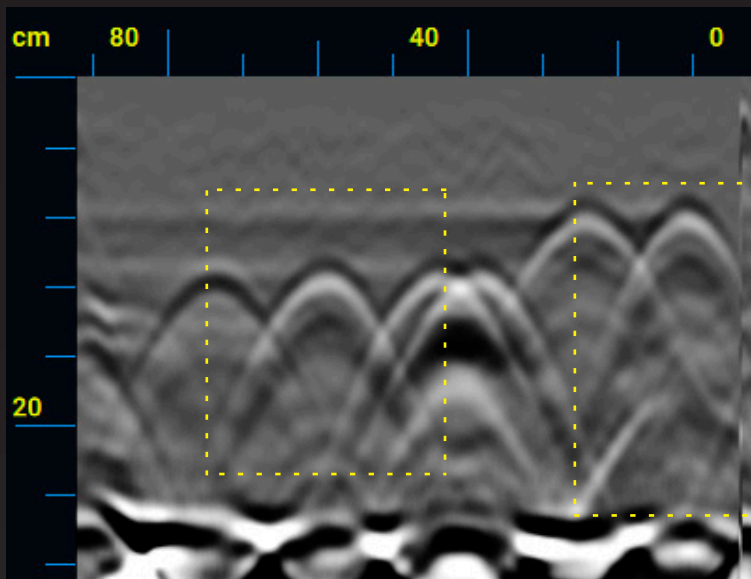
W筋も鮮明に!

鉄筋直下の塩ビ管も
鮮明に視える!

垂直方向も高分解!

NX 25

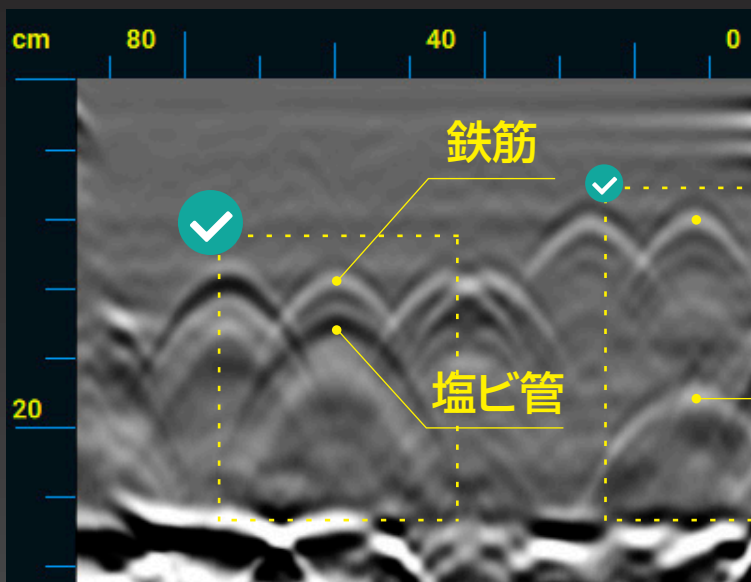
ノーマルスキャン



NX 25

電磁波レーダ業界激震!

クロススキャン



鉄筋

塩ビ管

W筋
下部鉄筋

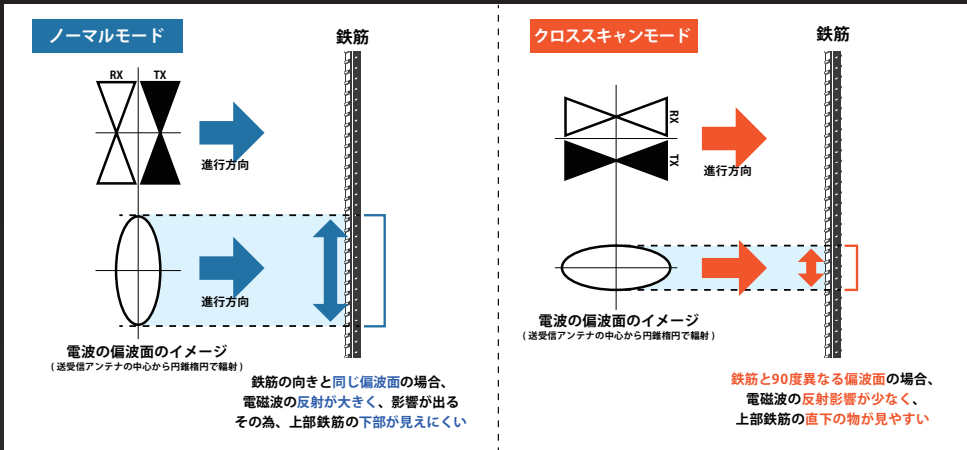
FLEXNX・NX25は、ノーマルスキャンもクロススキャンも標準搭載!

新手法クロススキャンモード測定で

「複層鉄筋・非金属・厚み」が鮮明に見える!

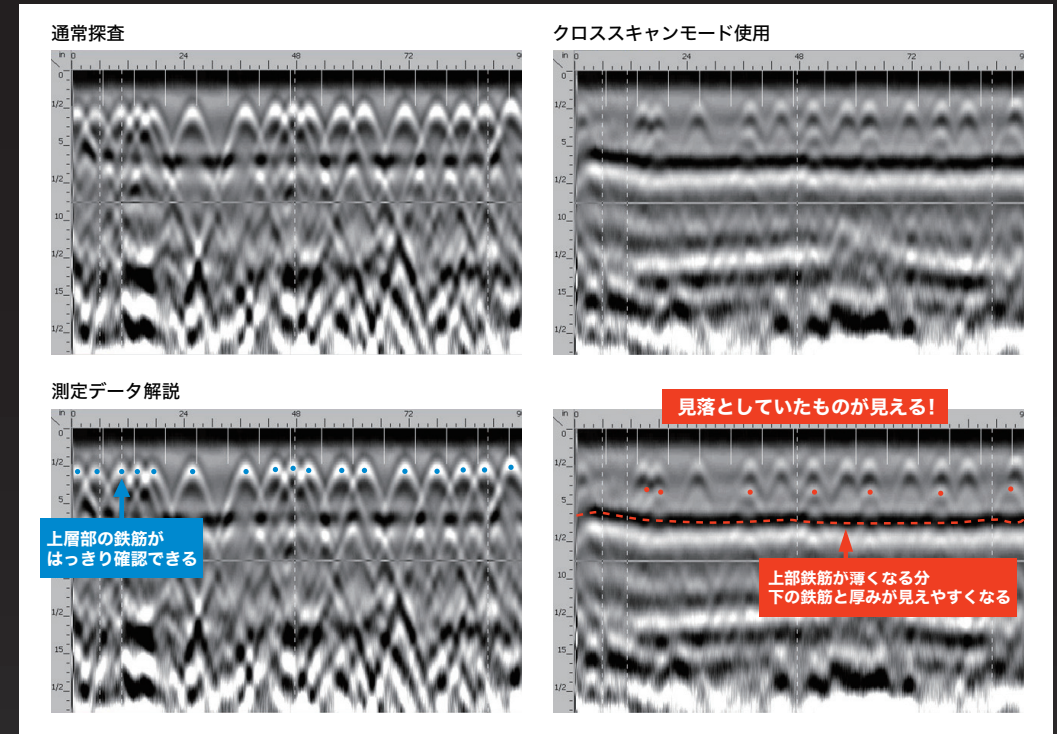
通常探査とあわせての使用でさらに事故防止に貢献!!

クロススキャンモードで測定した場合、送受信アンテナの位置関係から鉄筋反射の影響が小さくなります。その結果、鉄筋奥の非金属に電波が当たりやすくなるため非金属を検知しやすくなり、通常は上部鉄筋の反射で隠れていた深層部の埋設物を見つけやすくなります。



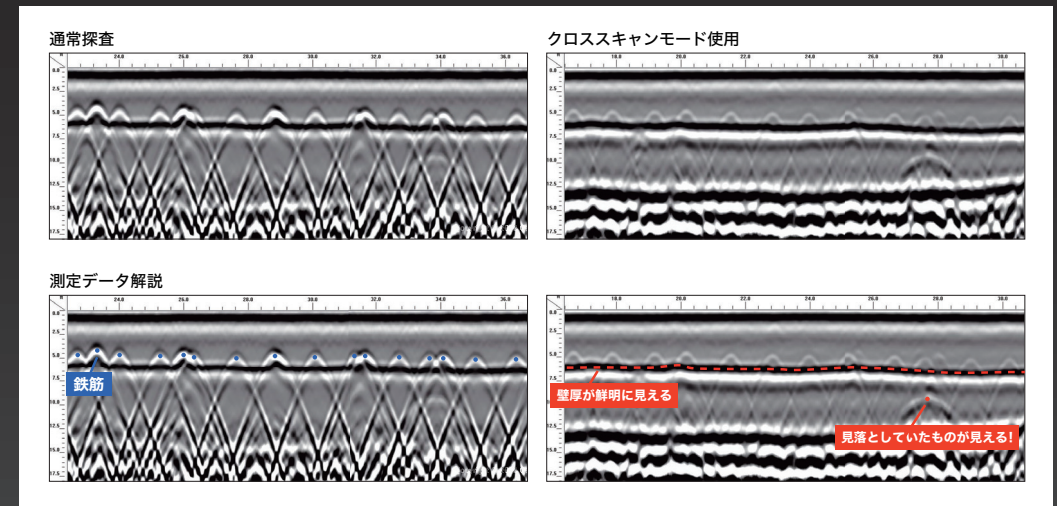
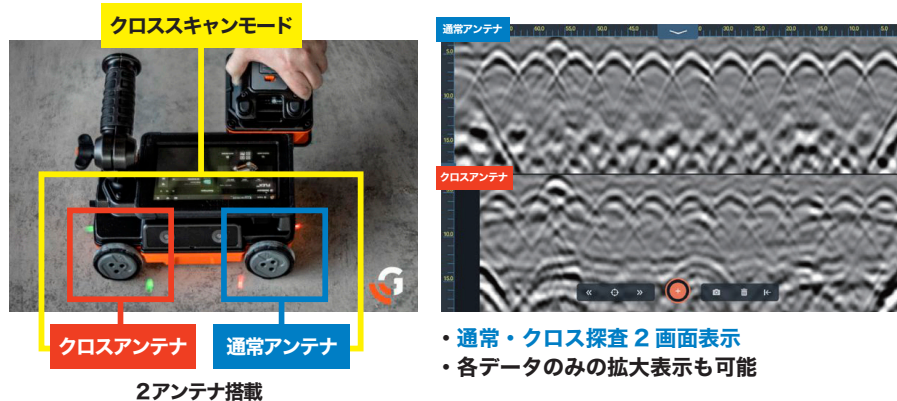
KEYTEC

※XTオプション「キューブアンテナ」の測定データです



新製品Flexは通常・クロス of 2対アンテナ搭載!

2画面表示で埋設物を確実に捕捉!



東京オフィス 03-5534-8881 関西オフィス 078-200-5217