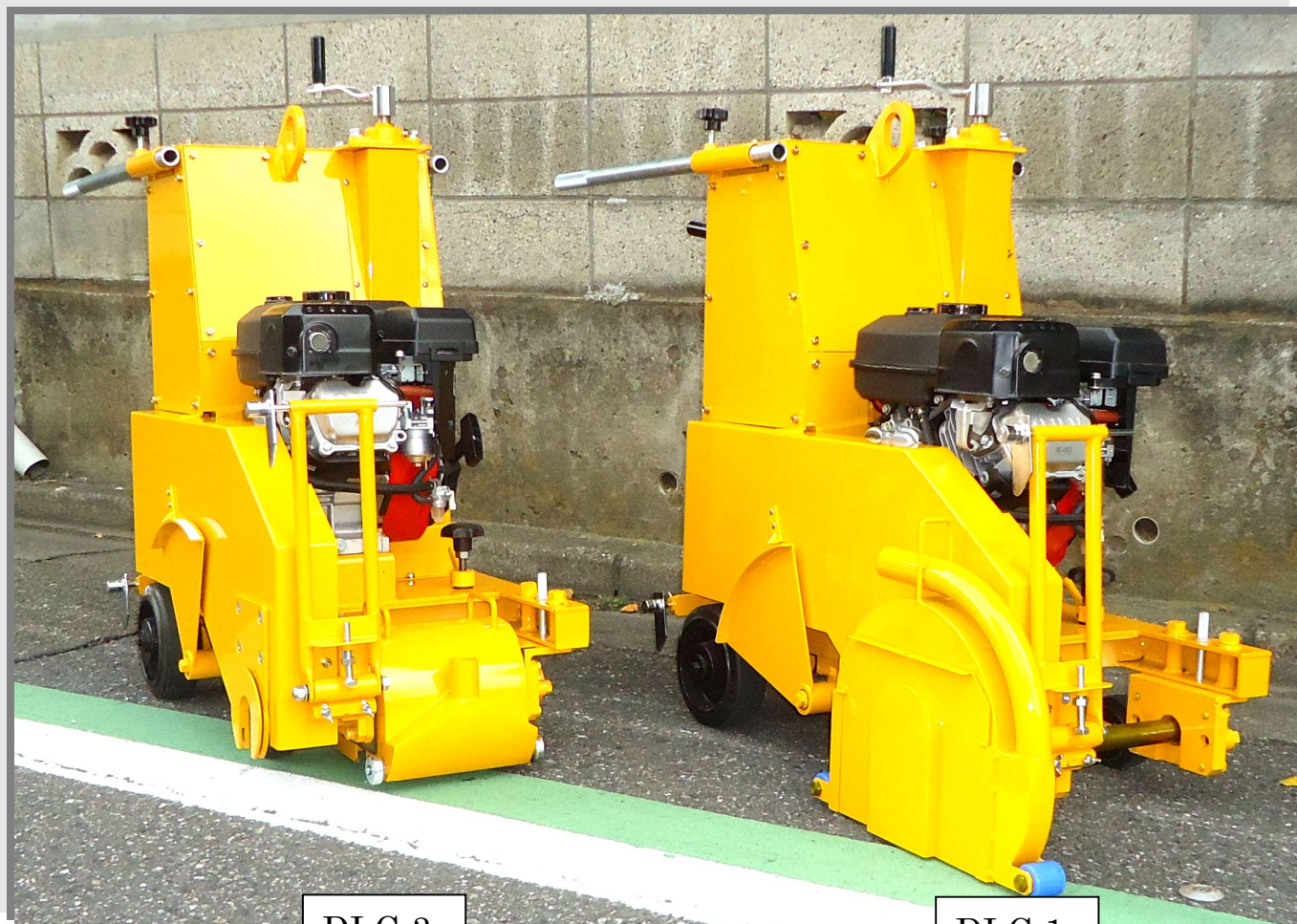


乾式ラインカッター

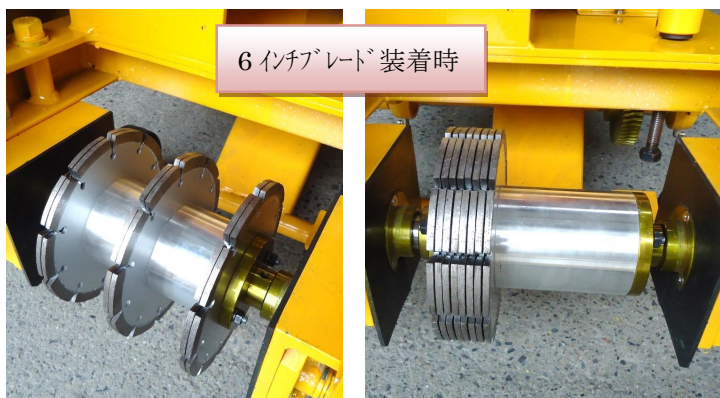
DLC-1 ・ DLC-3 ・ DLC-5 (DLC-1・DLC-3 兼用機)

自走式装置搭載
小型・軽量・コンパクトな上、自走式装置(HST)の搭載により操作性抜群！！



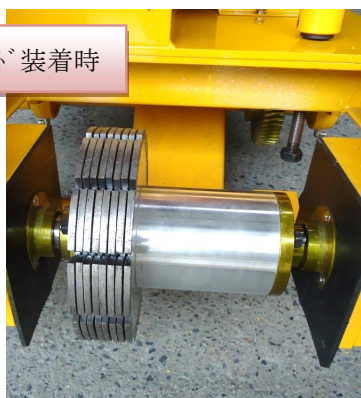
DLC-3

DLC-1



6 インチブレード装着時

3 本ライン切り仕様



36mm 幅切り仕様



10 インチブレード装着時

目地等 1 本ライン切り仕様

《乾式ラインカッターの特徴》

- ・ 乾式工法を用い、路面を汚さず汚泥水を出すことなく環境にやさしい
 - ・ 狭所、壁際などの施工に適した、小型・軽量・コンパクトサイズ
 - ・ 自走式装置(HST)の搭載により、操作性抜群
 - ・ ブレードシャフト Assy とベルトの交換により DLC-1 ⇔ DLC-3 への仕様変更が可能
 - ・ アルミスペーサーの変更で、多種多様な現場に対応
- [エンジン]**
- ・ 低振動、低騒音で尚且つ始動性の良いメイキエンジンを搭載 (Made in japan)
 - ・ セル付エンジンの採用によりストレスなくエンジンスタート

DLC-3 型	型 式	DLC-1 型
メイキ GB221PE セル付	搭載エンジン	メイキ GB221PE セル付
215cc	総排気量	215cc
5.1kw(7.0PS)/4000rpm	最大出力	5.1kw(7.0PS)/4000rpm
無鉛ガソリン	使用燃料	無鉛ガソリン
前後進無段変速	走行方式	前後進無段変速
6インチ(154Φ)専用ブレード	使用ブレード	10インチ専用ブレード
30H	ブレードシャフト径	27H
10mm	最大切込深さ	50mm
手回しハンドル式	切込深度調整	手回しハンドル式
別置バキューム方式	集塵方式	別置バキューム方式
945mm	全長(ブレードカバー装着時)	1011mm
491mm	全幅(ブレードカバー装着時)	546mm
1026mm	全高	1026mm
160kg	本体重量	160kg

※ 本仕様は予告なく変更することがあります

NFS 日本フレキ産業株式会社

本社・本社営業部 東京都西東京市富士町 2-13-17

TEL042-461-5171 (大代表) 042-461-5194

福岡支店 092-504-0701 長野営業所 026-236-9173
 大阪支店 06-6907-6760 新潟営業所 0258-29-6667
 名古屋支店 0586-76-7061 仙台営業所 022-389-2960
 札幌支店 011-721-6233 新座工場 048-479-7479
 広島営業所 082-237-5778