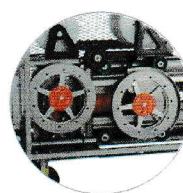
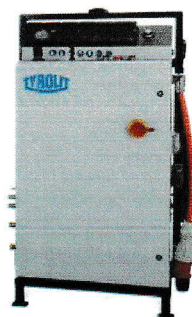
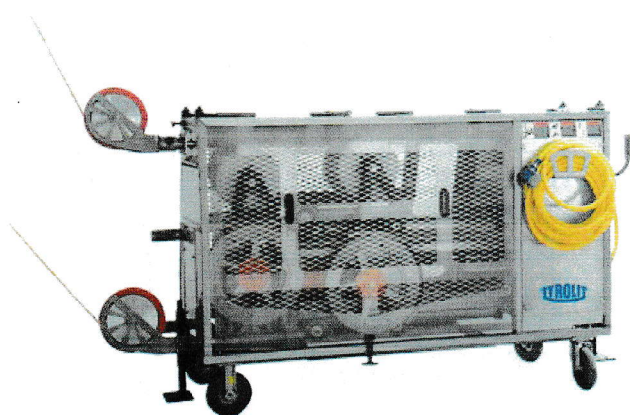




ワイヤーソー **WCE30**

- ★総ワイヤー長 : 30 m
- ★被削材巻き付け可能長 : 25 m



2つの大型ドライブホイールにより、初期での滑りを最小限に抑制し、最適な動力伝達を実現



錆びに強いステンレス製フレームを採用



オペレーターに見やすく、使いやすいコントロールパネル

- 25mのワイヤー収納と2x20kWの高周波ダブルモーター駆動により、橋や煙突、基礎などの大きな構造物であっても容易に解体が可能。
- 0~25m/sの連続可変ワイヤー周速と空気圧式ワイヤー張力により、最適な切削性能を発揮。



システム & アクセサリー (別売品)

技術データ

ワイヤー	
ワイヤー収納長	25 m
総ワイヤー長	30.1 m
ワイヤー径φ	8-12 mm

設計

2x20kWの高周波ダブルモーター
2つの大型ドライブホイール φ445 mm
プーリーと収納ロール φ280 mm
連続可変及び制御可能なワイヤー周速 0-25 m/s
エアコンプレッサー (別売品) によるフィード可動

電動モーター

水冷高周波モーター	2基
出力	63A/2x20 kW

制御

電圧	380-400 V
周波数	50 Hz / 60 Hz

ワイヤーソーの寸法及び重量

高さ	1290 mm
幅	2300 mm
奥行	740 mm
重量	544 kg

コントロールユニットの寸法及び重量

高さ	1240 mm
幅	610 mm
奥行	370 mm
重量	113 kg

システム & アクセサリー (別売品)

ワイヤーソー WCE30	
10999700	ワイヤーソー WCE30

アクセサリ (別売品)

11001135	エアコンプレッサー 6 L / 8 bar
----------	-----------------------